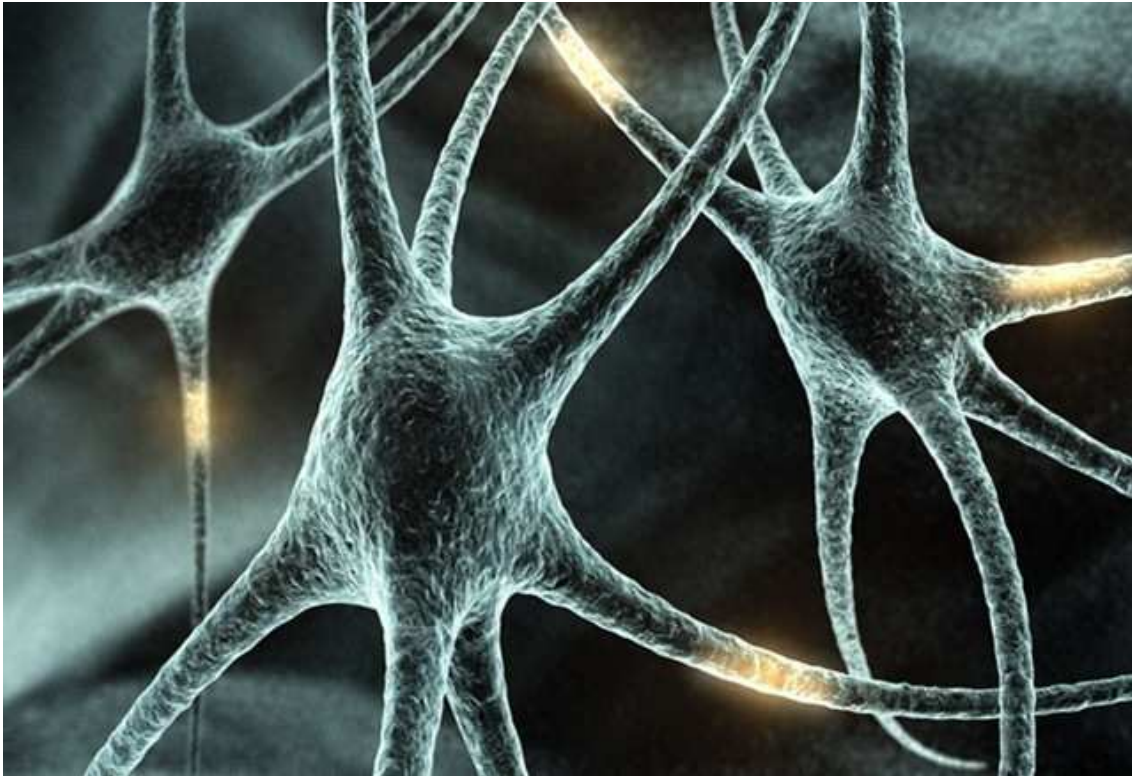




Hospital General de Granollers
Hospital Universitari
Fundació Privada Hospital Asil de Granollers



II JORNADA NEUROLÒGICA DEL VALLÈS ORIENTAL.



S'ha sol·licitat l'acreditació de la jornada pel Consell Català de Formació Continuada de les professions sanitàries. Comisión de formación continuada del Sistema Nacional de Salud

4 d' octubre de 2013

Sala d'actes del Centre Geriàtric Adolf Montañá Riera

Fundació Privada Hospital Asil de Granollers



TEMARI

9.00 - 9.30 h PRESENTACIÓ DE LA JORNADA

9.30 - 10.00 h POLINEUROPATIES. DIAGNÒSTIC DIFERENCIAL. TRACTAMENT DEL DOLOR NEUROPÀTIC

Dr. Jordi Espinosa García, metge adjunt de la Unitat de Neurologia de la Fundació Privada Hospital Asil de Granollers

10.00 – 10. 30 h CEFALEES SECUNDÀRIES: IDENTIFICACIÓ DELS SIGNES D'ALARMA

Dr. Jordi Pons Brugada, metge adjunt de la Unitat de Neurologia de la Fundació Privada Hospital Asil de Granollers

10.30 – 11.00 h TREMOLOR: TIPUS, PRONÒSTIC I TRACTAMENT

Dra. Pilar Otermin Vallejo, Cap de la Unitat de Neurologia de la Fundació Privada Hospital Asil de Granollers

11.00 - 11.30 h PAUSA CAFÈ

11.30 – 12.00 h VERTÍGEN: APROXIMACIÓ DIAGNÒSTICA I TERAPÈUTICA DE LA SIMPTOMATOLOGIA VESTIBULAR

Dra. Dolores Cocho Calderón, metgessa adjunta de la Unitat de Neurologia i responsable de la Unitat d'Ictus de la Fundació Privada Hospital Asil de Granollers

12.00 -12.30 h MANEIG DE LES ALTERACIONS CONDUCTUALS EN LES MALALTIES NEURODEGENERATIVES

Dra. Anuncia Boltes Alandi, metgessa adjunta de la Unitat de Neurologia EAIA- Neurologia de la Fundació Privada Hospital Asil de Granollers

12.30 -13.00 h, APROXIMACIÓ EN EL DIAGNÒSTIC DE LES ALTERACIONS VISUALS.

Dra. Marta Jiménez González, metgessa adjunta de Neurologia de la Fundació Privada Hospital Asil de Granollers

13.00 – 13.30 h VALORACIÓ DELS TRASTORNS DE LA MARXA

Dr. Salvador Piles, metge adjunt de Neurologia de la Fundació Privada Hospital de Mollet

13.30 – 14.00 h PREGUNTES

14.00 - 15.00 h PAUSA DINAR

15.00 -16.30 h DISCUSSIÓ DE CASOS CLÍNICS

Es discutiran els casos clínics presentats que estiguin relacionats amb els temes tractats durant el matí, amb la participació conjunta dels assistents i dels ponents.

16.30 – 16.40 h CLOENDA DE LA JORNADA



Hospital General de Granollers
Hospital Universitari
Fundació Privada Hospital Asil de Granollers



La jornada està dirigida a metges d'assistència primària, internistes, neuròlegs, geriatres, infermeres, metges en formació MIR.

ORGANITZACIÓ:

Unitat de Neurologia – Servei de Medicina Interna
Fundació Privada Hospital Asil de Granollers
Dra. Anunciación Boltes Alandi
Dra. Pilar Otermin Vallejo

INFORMACIÓ I INSCRIPCIONS

La inscripció a la jornada és gratuïta i cal fer-la abans del 28/setembre/2013.

Per inscriure's a la jornada cal enviar e-mail indicant nom i cognoms, telèfon de contacte, categoria professional i centre de treball a: mventura@fhag.es.

Des de la secretaria de la jornada s'enviarà e-mail confirmant inscripció.

Per participar a la sessió interactiva pràctica, cal enviar casos clínics a potermin@fhag.es. El termini d'enviament de casos clínics serà fins el 21/setembre/2013

Secretària de la Jornada: Sra. Mercè Ventura, telèfon 93 842 50 00, extensió 2675

PATROCINADORS JORNADA:

Pfizer,
Boehringer
Teva