



Hospital General de Granollers

Hospital Universitari

Fundació Privada Hospital Asil de Granollers

#### Informació i inscripcions:

La inscripció a la jornada és gratuïta i cal fer-la al següent [enllaç](#).

**Inscripcions tancades.**

#### Secretaria tècnica:

Gabinet de Comunicació de la FPHAG

Tel. 93 842 50 75

E-mail [comunicacio@fhag.es](mailto:comunicacio@fhag.es)

#### Seu de la Jornada:

Centre Geriàtric Adolfo Montañá Riera (sala d'actes, planta -1)

C. Manel Cornellà s/n 08402

#### Patrocinada per:



Bristol-Myers Squibb



[www.fhag.org](http://www.fhag.org)



Hospital General de Granollers

Hospital Universitari

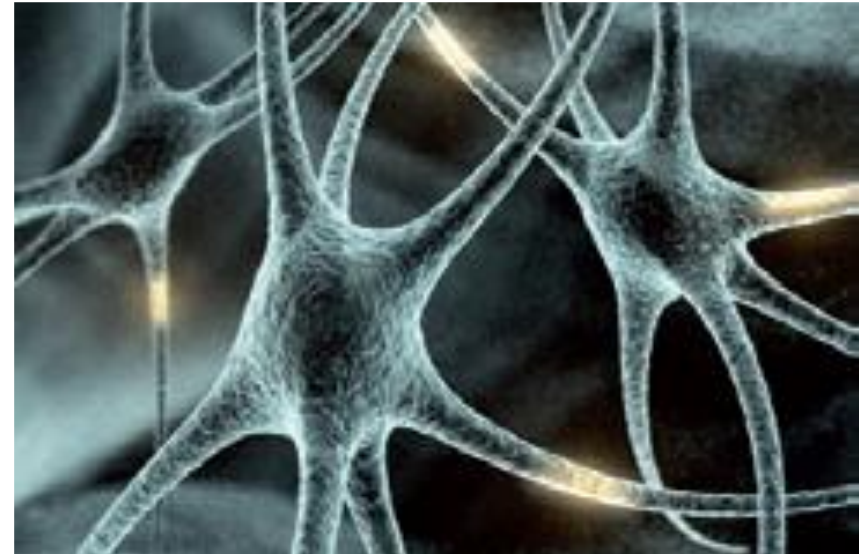
Fundació Privada Hospital Asil de Granollers

## X Jornada neurològica en patologia vascular cerebral del Vallès Oriental

### L'INFART CEREBRAL EN SITUACIONS ESPECIALS

5 d'octubre de 2018

Sala d'actes del Centre Geriàtric Adolfo Montañá Riera



**Organitza: Unitat de Neurologia de la Fundació Privada Hospital Asil de Granollers (FPHAG)**

# PROGRAMA

## 9.15 h Benvinguda

Dra. Mònica Botta. Directora mèdica de la FPHAG.  
Dra. Dolores Cocho. Cap de la Unitat de Neurologia de la FPHAG.

## 9.30 h *Infart cerebral en la pacient gestant. Epidemiologia, causes maneig i tractament.*

Dr. Robert Belvís. Metge de la Unitat de Cefalees de l'hospital de la Santa Creu i Sant Pau i director del Servei de Neurologia de l'Hospital Universitari Dexeus.

## 9.45 h *Infart cerebral en el nen. És necessari establir un codi ictus?*

Dr. Jordi Espinosa. Metge Neuròleg de la FPHAG.

## 10.00 h *Paper de la monitorització perllongada en l'estudi de l'ictus critogènic.*

Dr. Jorge Pagola. Metge Neuròleg de l'Hospital de la Vall d'Hebron.

## 10.15 h *Infart cerebral en el pacient oncològic: paper dels anticoagulants orals d'acció directa.*

Dra. Dolores Cocho. Cap de la Unitat de Neurologia de la FPHAG.

## 10.30 h *Infart cerebral en els pacients migranyosos: Mite o realitat.*

Dr. Jordi Pons. Metge adjunt de la Unitat de Neurologia de la FPHAG.

## 10.45 h *Isquèmia cerebral en pacients amb angiopatia amiloide. Risc/benefici de la antiagregació.*

Dra. Anuncia Boltes. Metgessa adjunta de la Unitat de Neurologia de la FPHAG.

## 11.00 h Pausa cafè

## 11.45 h *Trastorns del moviment durant la fase aguda de la isquèmia cerebral: Causa i tractament*

Dra. Mònica Villas. Metgessa adjunta de la Unitat de Neurologia de la FPHAG.

## 12.00 h *Epilèpsia durant la fase aguda de la isquèmia cerebral. Una entitat infradiagnosticada?*

Dr. Jordi Ciurans. Metge adjunt de la Unitat de Neurologia de la FPHAG.

## 12.15 h *Tancament de la orelleta. Una alternativa actual o futura de l'anticoagulació?*

Dr. Xavier Freixa. Cardiòleg de l'Hospital Clínic. Cardiologia intervencionista.

## 12.30 h *Tècniques de rehabilitació i pronòstic de les pacients amb afàsia.*

Sra. Marivi Cobo. Logopeda de la FPHAG.

## 12.45 h *Tractament del dolor i la disfunció miofascial en el pacient amb ictus.*

Pablo Ventura. Fisioterapeuta de la FPHAG.

## 13.00 h *Paper de la musicoteràpia en la rehabilitació neurològica.*

Sra. Alba Domènech. Musicoterapeuta Neurològica. Professora Superior de Música. Institut Guttmann.

## 13.15 h Precs i preguntes

## 13.45 h Cloenda